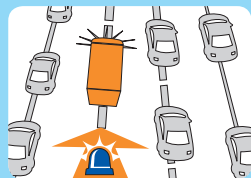
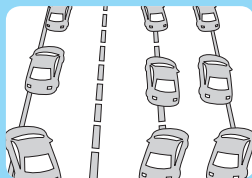
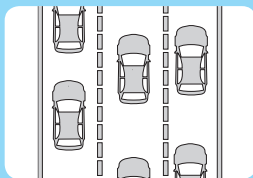


# SO HELFEN SIE BEI EINEM UNFALL RICHTIG:

## 1. AUF AUTOBAHNEN UND SCHNELLSTRASSEN: BEI STAUBILDUNG RETTUNGSGASSE!

Wenn ein Stau droht, fahren alle Fahrzeuge der linken Spur so weit wie möglich nach links. Alle anderen fahren so weit wie möglich nach rechts, auch auf den Pannestreifen. Die Rettungsgasse müssen Sie bilden, wenn Sie auf einer baulich getrennten Richtungsfahrbahn mit mindestens zwei Fahrspuren unterwegs sind.

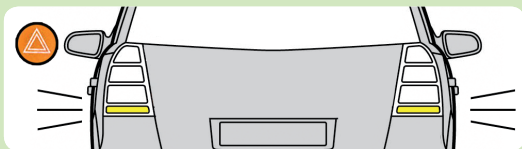


## 2. ACHTEN SIE AUF SICHERHEIT!

### MOTOR AUS.



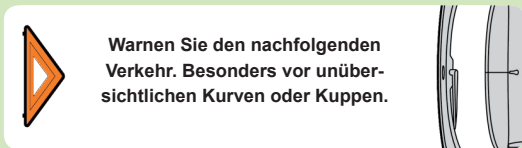
### WARNSBLINKER AN.



### WARNWESTE.



### WARNDREIECK.



## NOTRUF & ERSTE HILFE

### NOTRUF

122 - FEUERWEHR  
133 - POLIZEI  
144 - RETTUNG  
112 - EURO-NOTRUF



ACHTEN SIE AUF IHRE EIGENE SICHERHEIT

BEWAHREN SIE RUHE

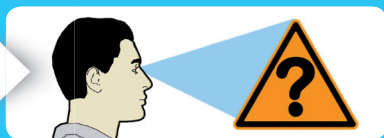
HANDELN SIE IMMER SCHRITT FÜR SCHRITT

# SO VERHALTEN SIE SICH AN DER UNFALLSTELLE:

## ÜBERBLICK SCHAFFEN.



## GEFAHR ERKENNEN.



## WENN EIN MENSCH REGLOS AM BODEN LIEGT:

Bewusstsein? Laut ansprechen und sanft schütteln.



## TRÄGT DIE PERSON EINEN HELM?

Visier und Kinnriemen öffnen. Helm seitlich auseinander und nach hinten ziehen.



## ATMUNG?

Atemwege freimachen, Atmung prüfen.



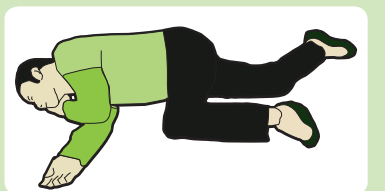
Kopf im Nacken stützen, Helm am oberen Rand herunterziehen.



## NORMALE ATMUNG

### STABILE SEITENLAGE

Verletzten zur Seite drehen!



## KEINE ATMUNG

### WIEDERBELEBUNG

Schnell und kräftig drücken!



## DEM VERLETZTEN HILFT:

ANGENEHME LAGERUNG

WENN DIE KÖRPERWÄRME ERHALTEN BLEIBT

GUTER ZUSPRUCH