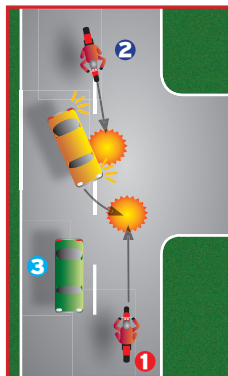


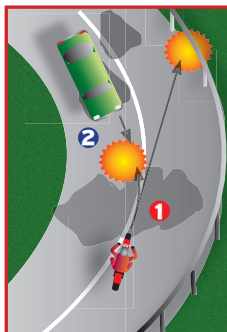
VORSICHT!

Häufige Motorrad-Unfallsituationen



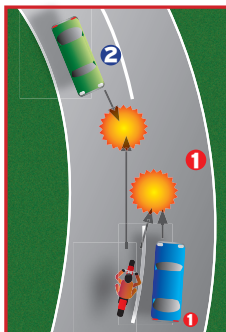
Kreuzungssituation

Linksabbiegende Autofahrer übersehen oft Motorräder im Gegenverkehr **1** oder Parallelverkehr. **2** Besondere Gefahr besteht, wenn Motorräder im Kreuzungsbereich durch andere Fahrzeuge **3** verdeckt sind.



Kurvensituation

Zu hohe Kurvengeschwindigkeit und überraschende Änderung der Fahrbahngriffigkeit (durch Steinchen, Schmutz, Unebenheiten) oder notwendige Korrektur der geplanten Fahrlinie wegen Fahrbahnbeschaffenheit **1** oder Gegenverkehr. **2**



Überholssituation

Kollision mit dem überholten **1** oder entgegenkommenden **2** Fahrzeug wegen riskantem Überholen vor unübersichtlichen Stellen oder Erreichen einer zu hohen Geschwindigkeit während und nach dem Überholen. Oft werden entgegenkommende oder überholende Motorräder von Autofahrern übersehen.

BIKERS *project*
MOTORRADSIKERHEIT



Speziell in diesen Situationen:

Sicherheitsreserve!

www.bikersproject.at